

# ☆うきうき☆わくわく☆

## 子育て支援だより



### 夏ならではの遊び

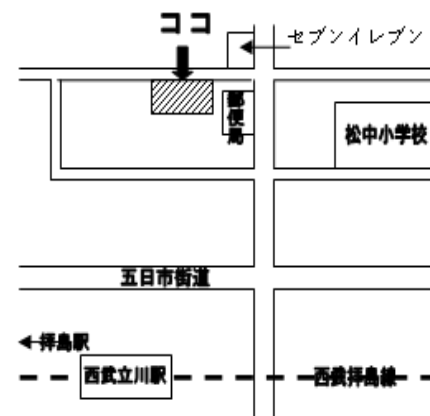


子どもが小さいうちは、プールに入るよりも、いろいろな水遊びが楽しめると思います。

遊び始める目安は、「お座りが出来るようになったら」です。お風呂で汗を流す前にひと遊び！！泡遊びをしたり、ぷかぷか浮かぶおもちゃをキャッチしたり。。少量のお水でも喜びます。

\*水で足元は滑りやすいので、目を離さないようにしましょう。

松中保育園では、夏の間、園庭でミストシャワーやスプリンクラーを設置し、水遊びができます。ぜひ遊びに来てください！！



令和5年7月1日発行

社会福祉法人 昭島愛育会 松中保育園

### 行事のお誘い

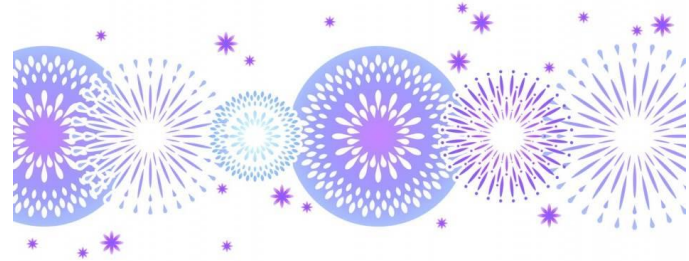
#### \*園庭開放・保育所体験

二月～金曜日 AM10:00～11:00＝  
保育園の遊具で遊びませんか？広い  
庭で同じ年齢の子どもたちと一緒に遊ん  
だり親子で過ごせます。保育所体験も受け  
付けています。参加費は無料です。  
希望する方は、ぜひ「松中保育園」の  
玄関でインターホンを押してください。  
または、電話でお問い合わせください。



ホームページも是非  
ご覧ください。

《松中保育園》TEL042-531-9438  
〒190-0033 立川市一番町5-8-25  
HP : <http://www.matsunakahoikuenn.jp/>



7月の下旬には梅雨が明けるとい  
われています。暑い夏は、イベント  
も多く外出の機会も増える季節で  
す。ここで気を付けたいのが、体感  
温度です。

子どもは大人より身長が低く、地面  
に近いことから、地面からの熱を受  
けやすいと言われており、気温が  
30℃だと、アスファルト地面は  
55℃。子どもの顔まわりは、38℃。  
ベビーカーの高さだともっと高温にな  
るそうです。更に大人に比べて、汗  
をかく機能が、未熟なため熱がこも  
りやすくなります。

休息をとる、水分補給をする、日陰  
を選ぶなど、いろいろな工夫をしな  
がら楽しい夏を過ごしましょう。

